

Twee woonhuizen Roosendaal en Naaldwijk

HET architectenbureau, Naaldwijk

Koud en warm maatwerk

Documentatie
BOUW#07-08 / Juli-Augustus 2001



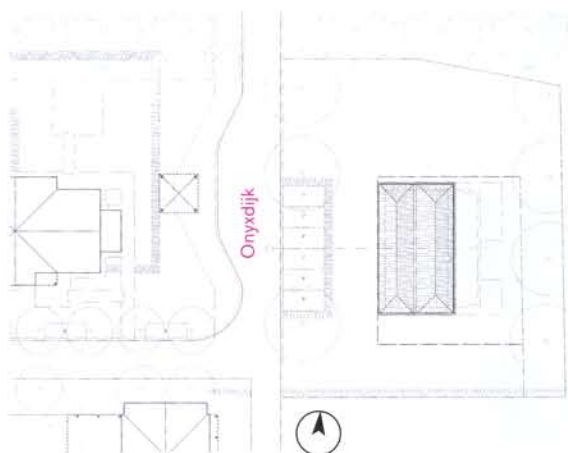
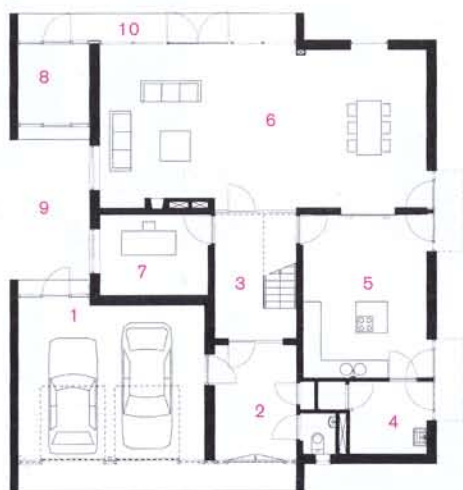
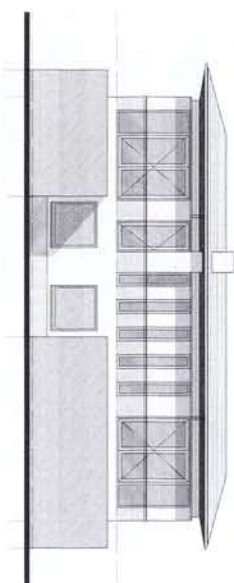
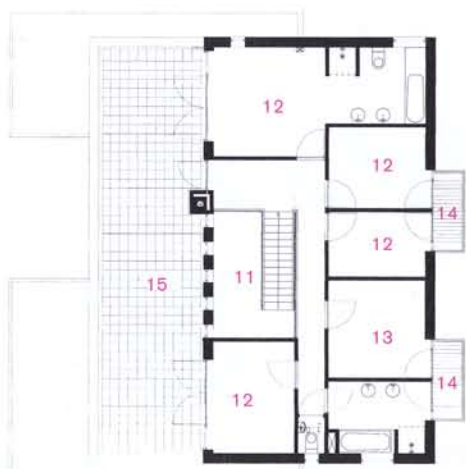
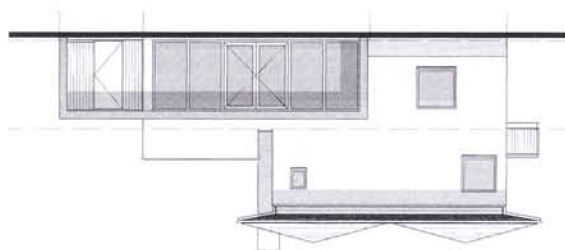
40

Twee woonhuizen, op verschillende locaties, met een verschillende uitstraling, maar toch van hetzelfde architectenbureau. Het woonhuis in Roosendaal heeft een koel-zakelijke uitstraling, nog eens benadrukt door de regenachtige fotografie. Het is gebouwd in de geest van de architectuur van Frank Lloyd Wright, zonder daarvan een kopie te willen zijn. De koelte wordt alleen doorbroken door het gebruik van Western Red Cedar. Het woonhuis in Naaldwijk heeft een warmere sfeer, onderbroken door een koele zinken dakrand. Het pand vormt een brug tussen de traditionele woningen op de vrije kavels en de eigentijdse woningen in de wijk Pijlentuinen. Twee ontwerpen van een architectenbureau dat voor iedere nieuwe vraag een nieuwe oplossing bedenkt. Maatwerk voor elke opdrachtgever.PV



2 3
4

- 1 Noordgevel woonhuis Roosendaal.
- 2 Woonhuis Naaldwijk uit het zuiden.
- 3 Woonhuis Naaldwijk met gelamineerde spanten en zinken dakrand.
- 4 Woonhuis Roosendaal met overstek van Western Red Cedar.



6

6 7

Adviseurs: ABT-West, Delft (constructie Roosendaal); BSA Adviesbureau voor bouwconstructies bv, Naaldwijk (constructie Naaldwijk); Technical Management Consulting Engineers, Rijswijk (installaties Roosendaal).

Opdrachtgever: Dhr. R.E.G. Jonkman en Mw. M. van Aken, Roosendaal; Dhr. En Mw. Van de Weg, Naaldwijk.

Hoofdaannemer: Bouwbedrijf Gelens bv, Etten-Leur (Roosendaal); Zwarts bouwbedrijf bv, Naaldwijk (Naaldwijk).

Ontwerp interieur Roosendaal: Paul van Egmond Binnenhuis Adviseurs (Roosendaal).

Data Roosendaal: opdracht-sept 1997, ontwerp-sept 1997 t/m okt 1998, bouw-sept 1999 t/m juli 2000.

Data Naaldwijk: opdracht-mei 1999, ontwerp-mei 1999 t/m oktober 1999, bouw-okt 1999 t/m juni 2000.

Maten Roosendaal: brutovloeropp. 400 m², bruto-inhoud 1000 m³.

Maten Naaldwijk: brutovloeropp. 235 m², bruto-inhoud 700 m³.

Kosten Roosendaal: aanneemsom f 900.000,-, excl. BTW.

Kosten Naaldwijk: aanneemsom f 575.000,-, excl. BTW.

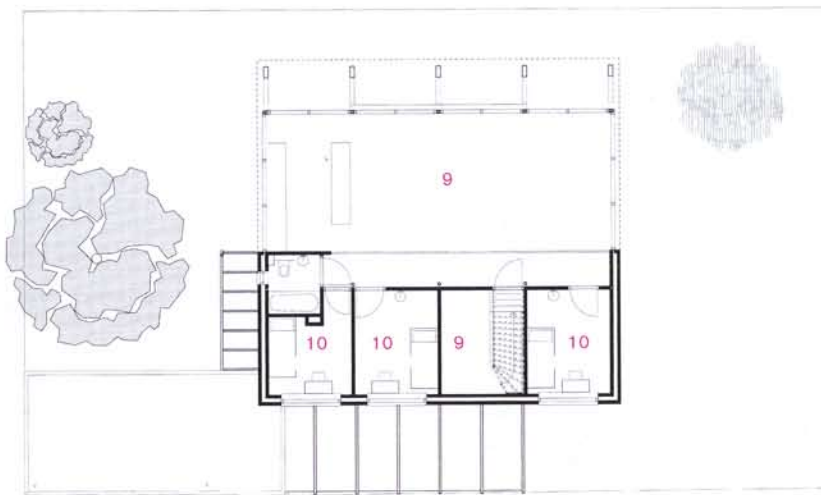




8 9

5 Plattegronden begane grond en verdieping plus gevels woonhuis Roosendaal 1:250.

- 1 garage
- 2 ingang
- 3 hal
- 4 bijkeuken
- 5 keuken
- 6 woonkamer
- 7 studeerkamer
- 8 berging
- 9 patio
- 10 veranda
- 11 vide
- 12 slaapkamer
- 13 logeerkamer
- 14 balkon
- 15 dakterras



6 Situatie woonhuis Roosendaal 1:1000.

7 Interieur woonhuis Roosendaal.

8 Badkamer

9 Interieur woonhuis Naaldwijk.

10 Plattegronden begane grond en eerste verdieping woonhuis Naaldwijk 1:250.

- 1 carport
- 2 garage
- 3 ingang
- 4 woonkamer
- 5 keuken
- 6 bijkeuken
- 7 slaapkamer
- 8 studeerkamer
- 9 vide
- 10 slaapkamer



10



11